

## Broca Diamantada para Taladro

MEDIDA | MATERIAL | PRESENTACIÓN  
**Hexagonal | Diamante | Caja Plástica**

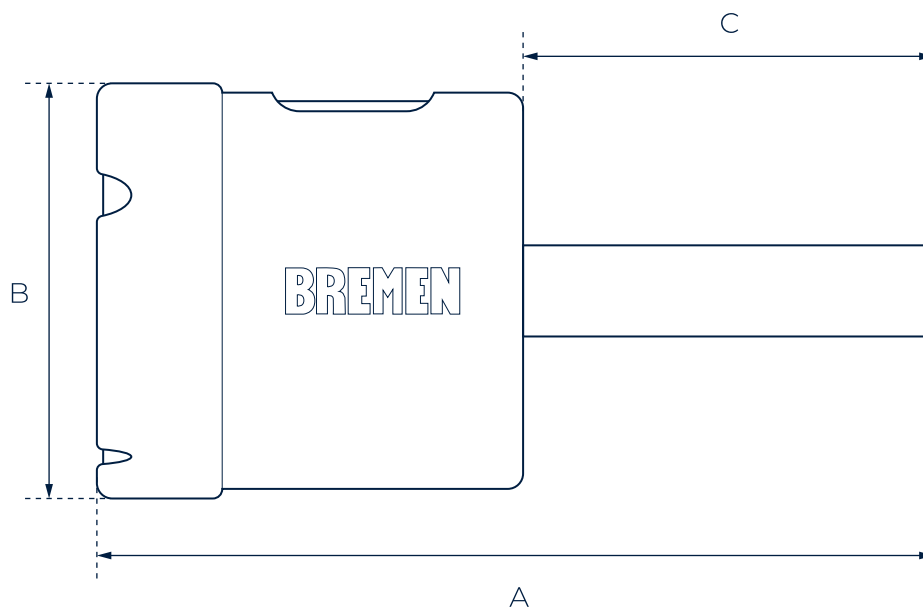
## Características

- | Encastre hexagonal.
- | Filo recubierto en diamante, ideal para cortar materiales de alta dureza.
- | Cuerpo de acero reforzado para máxima resistencia durante el corte.
- | Permite cortes a alta velocidad sin comprometer el desgaste de los diamantes.
- | Proporciona terminación profesional y suavidad en el corte.
- | Refrigerar con agua ayuda a dejar una mejor terminación superficial y ayuda a extender la vida útil de la broca.

## Usos

- | Porcelanatos
- | Cerámicos
- | Hormigón
- | Mármol
- | Granito
- | Construcción
- | Plomería

## Dimensiones



CÓDIGO	A (mm)	B (mm)	C (mm)	G	Dimensiones Caja (mm) (Alto x ancho x largo)
8251	80	20	30	57	105 x 32 x 32
8252	80	25	30	71	105 x 32 x 32
8253	80	30	30	92	105 x 42 x 42
8254	80	35	30	106	105 x 42 x 42
8255	80	40	30	131	105 x 52 x 52
8256	80	45	30	147	105 x 52 x 52
8257	80	50	30	191	105 x 62 x 62
8258	80	60	30	239	105 x 72 x 72