

FICHA TÉCNICA

Llave de impacto Neumática BREMEN[®]



CÓDIGO **5417** | ENCASTRE **1"** | TORQUE MÁXIMO **2.200Nm (1.623 Pies/Libras)** | PRESENTACIÓN **Caja** | IVA **10,5%**

Características

Embrague sin agujas reforzado que permite un encastre más suave y menos vibración.

Manija removible para un mayor control.

| | |
|--------------------|---------------------------------------|
| Velocidad | 3.900 RPM |
| Torque Máximo | 2.200 Nm (1.623 Ft/Lb) |
| Presión de Aire | 90-115 PSI (8-10 Kg/cm ²) |
| Consumo de Aire | 14 CFM |
| Entrada de Aire | 1/2" |
| Salida de Aire | Superior |
| Bulones hasta | 38mm |
| Extensión (Largo) | 9" |
| Extensión Opcional | 6" (No incluida) |

Contenido

2 Bocallaves: 32 & 33mm.

Acople.

Llave allen.

Manija.

Manual.

Usos

Ideal para trabajos intensivos en todo tipo de camiones y maquinaria pesada.

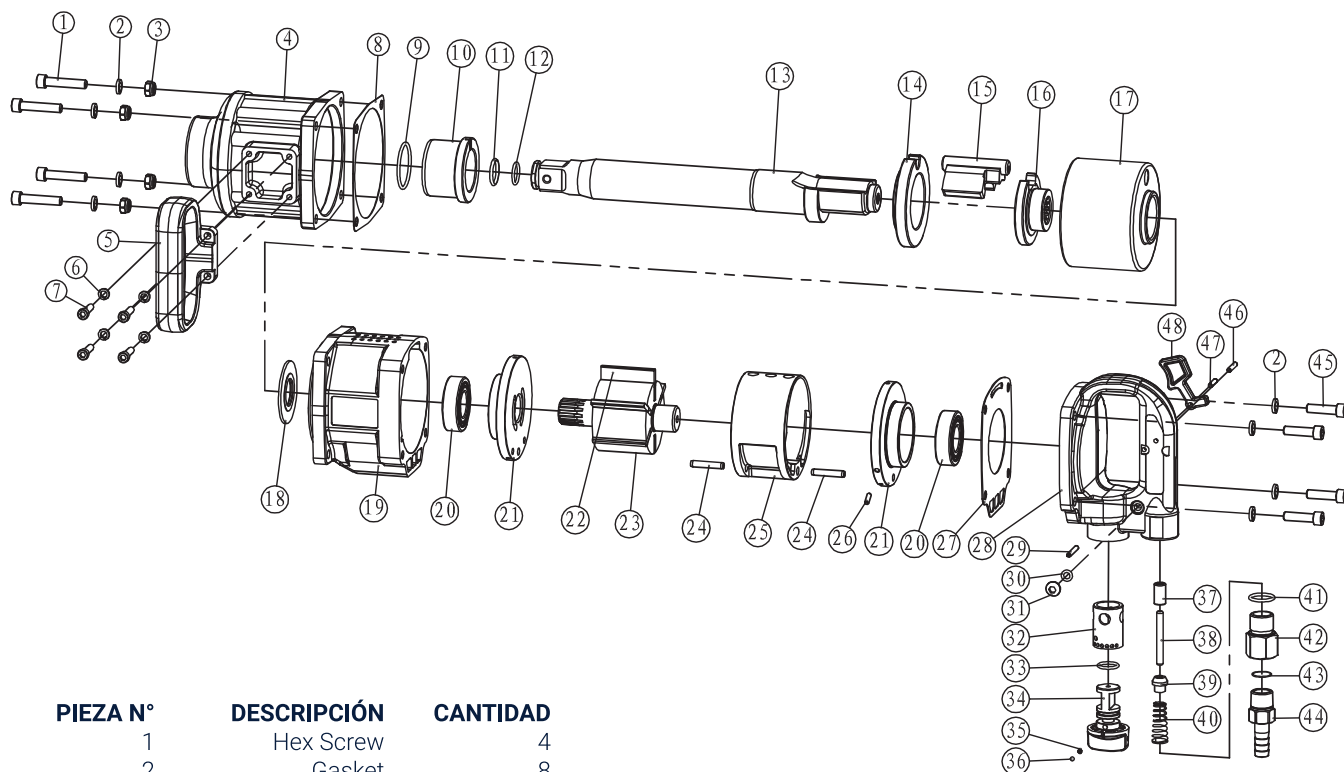
Recomendaciones

Utilizar los elementos de seguridad recomendados para evitar accidentes.

El exceso de lubricación perjudica el funcionamiento de la herramienta.

Puede utilizarse Regulador de Aire y Filtro para su lubricación.

Despiece



| PIEZA N° | DESCRIPCIÓN | CANTIDAD |
|----------|----------------|----------|
| 1 | Hex Screw | 4 |
| 2 | Gasket | 8 |
| 3 | Nut | 4 |
| 4 | Hammer Case | 1 |
| 5 | D-Handle | 1 |
| 6 | Gasket | 4 |
| 7 | Screw | 4 |
| 8 | Gasket | 1 |
| 9 | O-Ring | 1 |
| 10 | Anvil Bushing | 1 |
| 11 | Circlip | 1 |
| 12 | O-Ring | 1 |
| 13 | Anvil | 1 |
| 14 | Hammer Bushing | 1 |
| 15 | Hammer | 1 |
| 16 | Cam | 1 |
| 17 | Hammer Cage | 1 |
| 18 | Gasket | 1 |
| 19 | Housing | 1 |
| 20 | Bearing | 2 |
| 21 | Cylinder Cover | 2 |
| 22 | Vane | 6 |
| 23 | Rotor | 1 |
| 24 | Pin | 2 |
| 25 | Cylinder | 1 |
| 26 | Pin | 1 |
| 27 | Gasket | 1 |

| PIEZA N° | DESCRIPCIÓN | CANTIDAD |
|----------|--------------------|----------|
| 28 | Handle | 1 |
| 29 | Pin | 1 |
| 30 | O-Ring | 1 |
| 31 | Hex Screw | 1 |
| 32 | Valve Bushing | 1 |
| 33 | O-Ring | 1 |
| 34 | Direction Pole | 1 |
| 35 | Spring | 1 |
| 36 | Steel Ball | 1 |
| 37 | Throttle Bushing | 1 |
| 38 | Throttle Valve Pin | 1 |
| 39 | Throttle Valve | 1 |
| 40 | Inlet Spring | 1 |
| 41 | O-Ring | 1 |
| 42 | Air Inlet | 1 |
| 43 | Air Inlet Screen | 1 |
| 44 | Hose Connector | 1 |
| 45 | Hex Screw | 4 |
| 46 | Pin | 1 |
| 47 | Pin | 1 |
| 48 | Trigger | 1 |