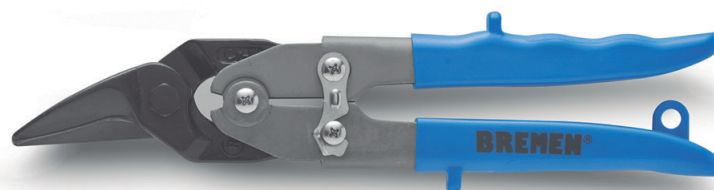
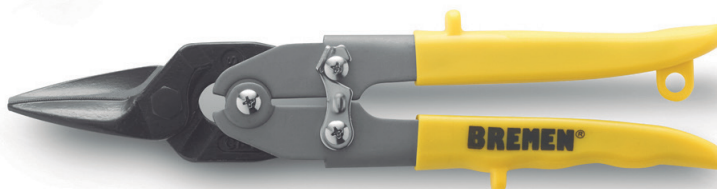
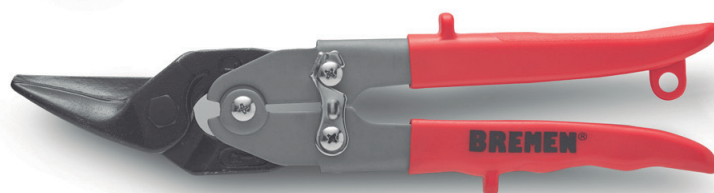


FICHA TÉCNICA

## TIJERAS DE AVIACIÓN BREMEN®



MANGO  
**TPR & PP** | MATERIAL FILO  
**Cr-V**

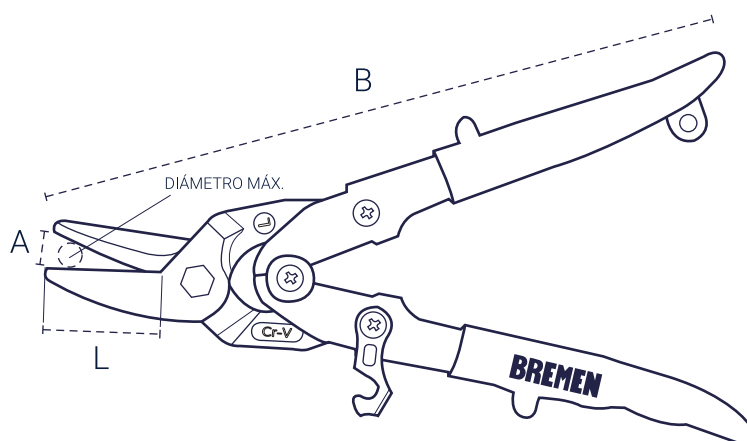
### Características

- ▮ Contiene fillos de Cr-V que facilita cortes en materiales duros.
- ▮ El cuerpo de acero SAE 1045 le proporciona fortaleza.
- ▮ El agarre está compuesto por PP y TPR, 2 materiales esenciales para brindar confort, durabilidad y sujeción.
- ▮ Filo microdentado que facilita el trabajo, aumentando la superficie de corte.
- ▮ El PP le brinda resistencia a los solventes y el TPR una mayor comodidad y control durante el uso.

## Usos

- ▮ Aluminio.
- ▮ Cables de acero delgados.
- ▮ Cartón.
- ▮ Cobre.
- ▮ Cuero.
- ▮ Placas de yeso.

## Dimensiones



CÓDIGO	Modelo	A (mm)	B (mm)	Largo filo L (mm)	Diámetro máx. de corte en acero (mm)	Diámetro máx. de corte en acero inox. (mm)	Gr
2907	Derecha ●	10,5	250	36	1,5	0,9	440
2908	Izquierda ●	10,6	250	35	1,5	0,9	450
2909	Recta ●	12	250	40	1,5	0,9	450